

KONYA YATIRIM ORTAMI

Konya Yatırım Destek Ofisi



KAYNAK VERİMLİLİĞİ

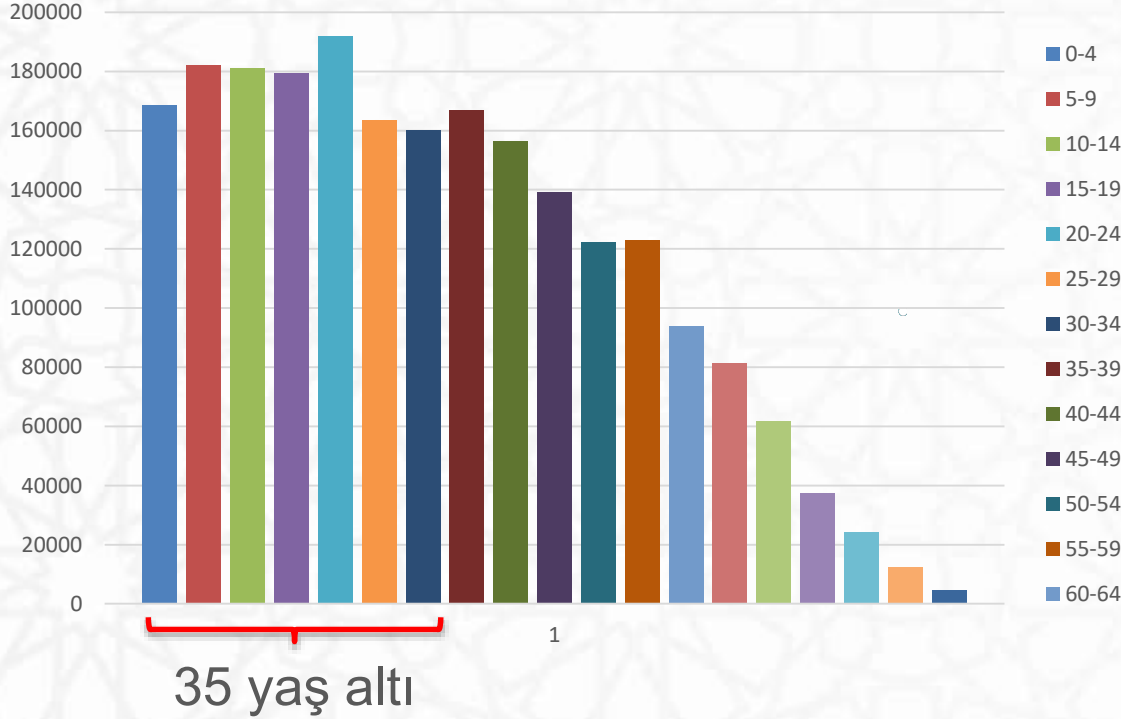
Üretirken, Tüketirken Verimlilik

50+
ülkeden
büyük

41.000 km²
ile en büyük ili
(Türkiye'nin %5,2'si)
-
deprem riskinin
en düşük olduğu
bölgelerden



NÜFUS



**Nüfusun
%54,5'i
35 yaş altı**

**Genç
nüfus
%16,5
(15-24 yaş)**

**Çalışma çağı nüfusu (15-64 yaş)
%66,5**

ANADOLU'NUN MERKEZİNDE



İstanbul	4 saat 20 dk
Ankara	1 saat 50 dk
Eskişehir	1 saat 45 dk
İzmit	3 saat 20 dk

Demiryolu uzunluğunda
Türkiye'de 2.



İstanbul	1 saat 15 dk
----------	--------------

Yurtdışı Direk Uçuşlar:
Amsterdam-Rotterdam
Kopenhag
Cidde-Medine
Oslo
Düsseldorf-Stuttgart



İstanbul	662 km	İzmir	550 km
Ankara	258 km	Antalya	322 km
Mersin	348 km		

Yol ve duble yol uzunluğunda
Türkiye'de 1.

9 ilimize komşu

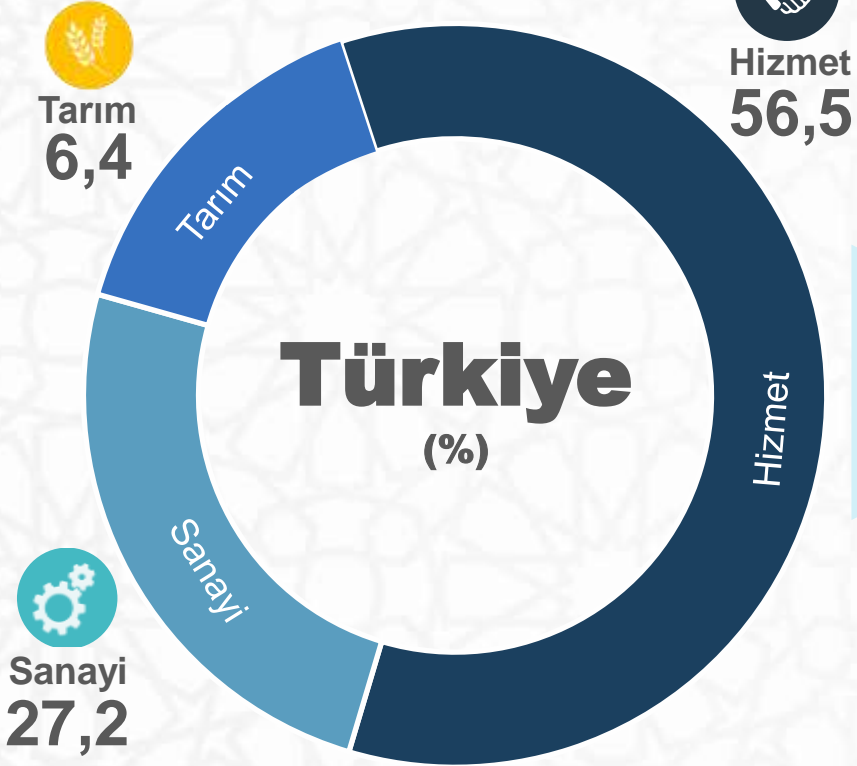


Mersin Limanı	Karayolu ile 348 km	Demiryolu ile 388 km
Antalya Limanı	Karayolu ile 317 km	

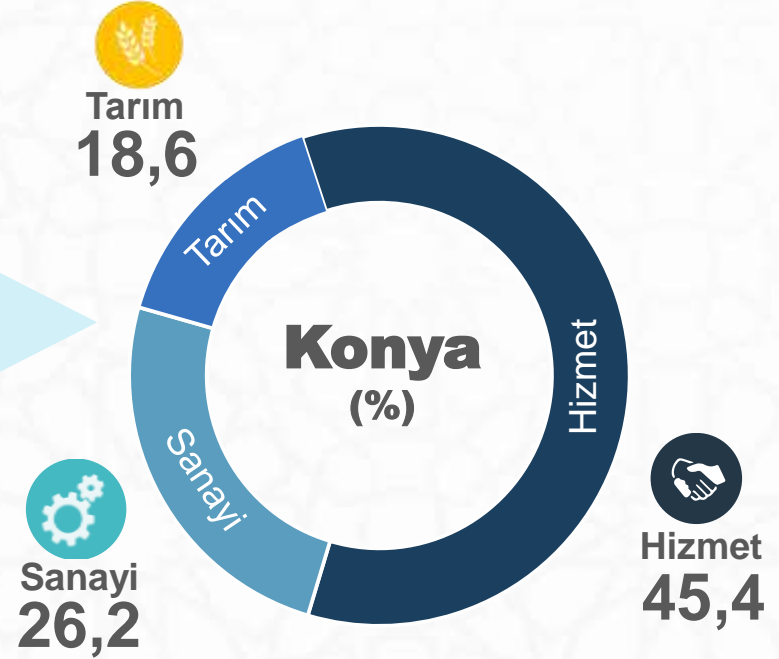


Karayolu ile 6 saatte Türkiye nüfusunun **%80'ine**;
3 saatte ise 10 milyon kişiye erişim

SEKTÖREL PAYLAR



GSYH



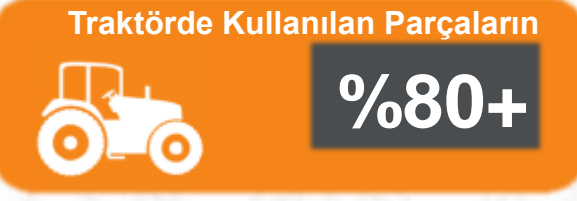
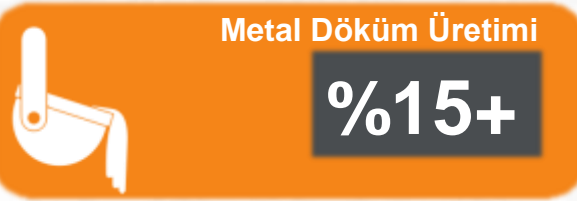
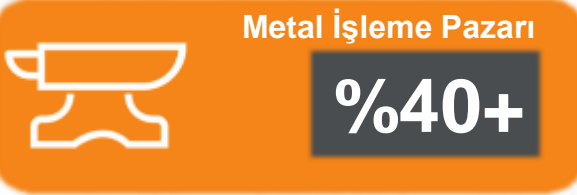
47.000+
işyeri

E-ticaret
işletme
sayısında
6.

%8
işsizlik
Oranı

Konya-Karaman
Bölgesi

(Türkiye'de 2.)







**Toplam tarım alanı,
toplam ekilen tarım alanı**

Toplam tohum üretimi

Toplam tahıl üretimi

**Un, şeker, tuz, süt, buğday,
arpa, şeker pancarı**

**Havuç, kuru fasulye, fiğ,
mısır (dane), kimyon, bezelye**

**Acıbakla, lale, kuşyemi,
korunga (tohum), yonca**

**Canlı hayvanlar değeri,
hayvansal ürünler değeri ve büyükbaş hayvan,
sığır (kültür), kümes hayvanı sayıları**





Otomotiv
Endüstrisi



Plastik ve
Kauçuk Ürünleri



Yenilenebilir
Enerji



Organik
Tarım



İlaç ve Kimya
Sanayi



Savunma
Sanayi



Ar-Ge
Bilişim-Yazılım

**Stratejik
Önem Taşıyan
Sektörler**

**KOS,
6. Genişleme
Bölgesi ile
En Büyük
2. OSB**

**KOS,
Yer Seçim
Çalışmaları
Devam
Ediyor**

**900 firma
50.000+ istihdam**

10 adet OSB

**Organize
Sanayi
Bölgeleri**

**OSB
sayısında
6.**

**KOS;
23 milyon
metrekare
alan ile
Türkiye'nin
3.büyük
OSB'si**

40 milyon m2 alan

Ayrıca; Sarayönü Organize Sanayi Bölgesi, Tarım Makineleri İhtisas OSB, Akşehir Gıda İhtisas OSB ve Ereğli Gıda İhtisas OSB kuruluş çalışmaları devam etmektedir.

**Karapınar Enerji
İhtisas Endüstri
Bölgesi
(60 milyon m2)**

**Konya Teknoloji
Endüstri Bölgesi
(1,6 milyon m2)**

70 Sanayi Sitesi
(Türkiye'de ilk sırada)



YABANCI SERMAYELİ FİRMALAR

380+
şirket

 **Hilton**
Garden Inn

HOLMER 
exact

SERIOPLAST

ALPLA

LUKAS

METRO
Cash & Carry Türkiye


Unilever

ÇİMENTO
KONYA


ALGIDA


COSTER

İHRACAT

2000

Konya 87 milyon \$
Türkiye: 27,7 milyar \$

x25

2020

Konya 2,16 milyar \$
Türkiye: 160,5 milyar \$

2000

2020



**160+ ülkeye
ihracat**

20 yılda, Konya'nın ihracatı 25 kat artış sağlamıştır.

2023'e kadar 5 milyar dolarlık ihracat hedefi.

**2.600+
ihracatçı
firma**

İhracat: 2,16 milyar \$

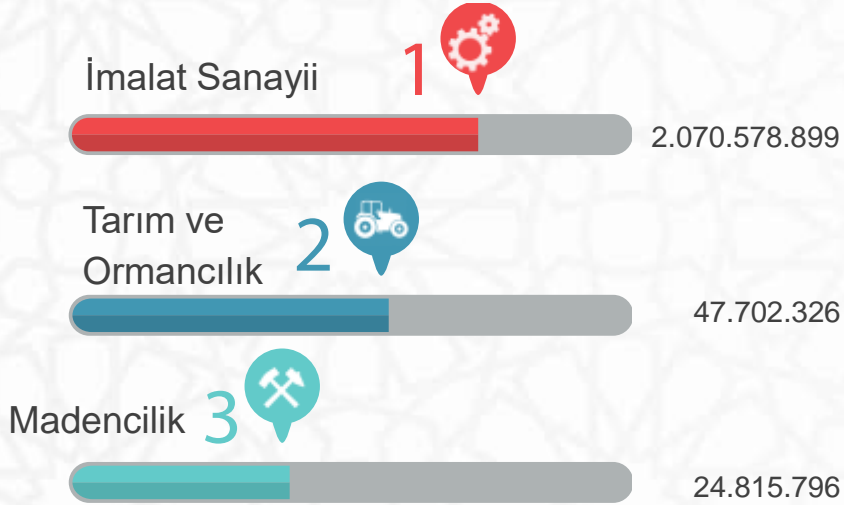
Sıra	Ülke	İhracat (\$)
 1	Irak	240.527.156
 2	ABD	181.959.424
 3	Almanya	145.826.102
 4	Rusya	84.500.776
 5	İtalya	63.871.104
 6	Suudi Arabistan	54.192.370
 7	Mısır	51.303.055
 8	İsrail	51.257.858
 9	Polonya	50.651.549
 10	İran	49.682.108

İthalat: 916 milyon \$

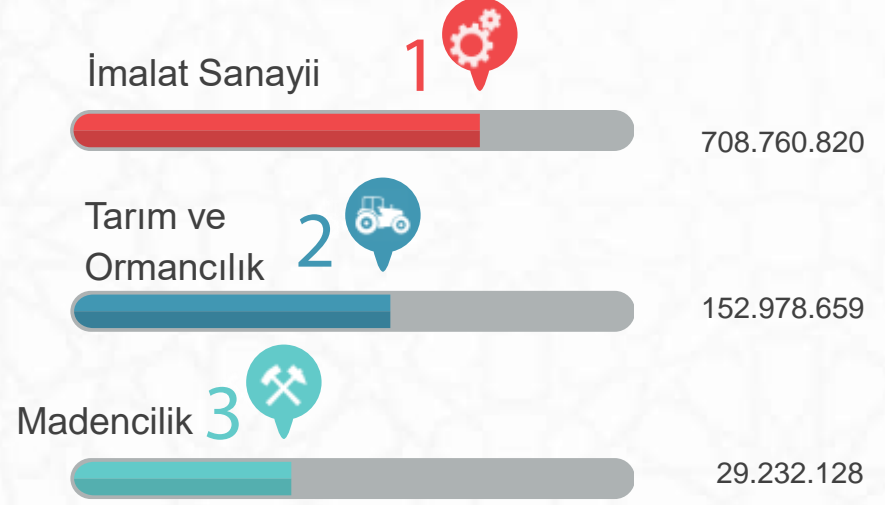
Sıra	Ülke	İthalat (\$)
 1	Çin	194.453.146
 2	Rusya	103.373.553
 3	Almanya	57.057.114
 4	Tayvan	40.742.564
 5	Ukrayna	37.650.422
 6	İtalya	36.508.118
 7	Suudi Arabistan	24.567.768
 8	Hindistan	24.494.146
 9	Brezilya	22.986.997
 10	Güney Kore	22.637.962

DIŞ TİCARETTE ÖNDE GELEN SEKTÖRLER (ISIC)

İhracat (\$)



İthalat (\$)



En fazla ihracat yapılan alanlar:

- Makine ve Aksamları
- Otomotiv Yan Sanayi

2020'de 1,24 Milyar Dolar Dış Ticaret Fazlası
İmalat Sanayii'nin İhracattaki Payı: %96,1

LISTOFCOMPANY

Aradığınız
imalatçı ve ihracatçı
firmaları tek bir
adreste bulmaya
hazır mısınız?



www.listofcompany.com

7.000 Firmaya
10.000 Ürüne
50'den Fazla Sektöre
170 Ülkeye İhracat
Yapan Firmalara
Ulaşmanın Yolu
Tek Adreste



NEDİR ?

Türkiye'nin tanı ve sanayi şehri olarak bilinen Konya'da imalat ve ihracat yapan firmaların kayıtlı olduğu bir sitedir.

NELER VAR ?

Sitede yaklaşık 50 farklı sektörde 7.000 firma ve 10.000 ürün kayıtlı.
Ayrıca 7 farklı dil desteği sunmaktadır
(İngilizce, Arapça, Almanca, İspanyolca, Fransızca, Rusça ve Türkçe)

- Akıllı arama motoru
- Sektör içi arama
- Her firma hakkında detaylı bilgi
- İletişim bilgileri
- Firma lokasyon bilgisi
- Ürün bilgileri
- HS kodları
- Ulaşım ve Konaklama bilgileri
- Restoran bilgileri
- Turizm bilgileri
- Konya hakkında raporlar
- Fuar ve etkinlik bilgileri

NASIL KULLANILIR ?

Aradığınız ürünleri hem isimden, hem de HS kodundan hem de firma ismiyle arayabilirsiniz. Kendinize ait favori listesi oluşturup firmaların katalog olarak indirebilirsiniz.

SİZE NE FAYDA SAĞLAR ?

Bu site sayesinde aradığınız ürünleri imalatçı ve ihracatçı yapan tüm firmalara daha kolay ulaşabilirsiniz. Böylelikle sizlere zaman açısından büyük tasarruf kazandıracaktır.

Yani aradığınız tüm tedarikçilere alternatifleriyle birlikte tek bir adresten ulaşabileceksiniz.

ÜCRETSİZ UYGULAMA

Web sitesinden takip edebileceğiniz gibi IOS ve ANDROID uygulamaları ücretsiz olarak kullanabilirsiniz.

YASAL STATÜ

www.listofcompany.com
Konya Ticaret Odasının hizmetidir.

Aylık
50bin
Ziyaret

128
Farklı
Ülke

8000+
Firma

KİMLERİN TEDARİKÇİSİYİZ?

DAF



Mercedes-Benz



MASSEY FERGUSON

Panasonic

BOMBARDIER



SCANIA



BOSCH

ZARA



PEUGEOT



DEICHMANN

Unilever

5

ÜNİVERSİTE

130.000+
ÖĞRENCİ



SELÇUK
ÜNİVERSİTESİ



KONYA
GIDA VE TARIM
ÜNİVERSİTESİ

2013



KONYA

NECMETTİN ERBAKAN
ÜNİVERSİTESİ

 **KONYA TEKNİK**
ÜNİVERSİTESİ



KTO KARATAY
ÜNİVERSİTESİ

AR-GE ve TEKNOLOJİ

2

Teknopark

180+

firma/girişimci

23

**Ar-Ge
Merkezi**

2

**Tasarım
Merkezi**



2.513

marka tescili ile 7.



61

patent ile 8.



1.418

tasarım ile 7.



76

**faydalı
model ile 4.**

11 Coğrafi İşaretli Ürün

FARKLI SEKTÖRLERDE FUARLAR



66.000 m²
Kapalı alan

20.000m²
Açık alan

4. büyük
Fuar merkezi

6 hol

En büyük tarım
fuvarlarından biri

TURİZM



Mevlana Müzesi
ziyaretçi sayısında

2.



Ziyaretçi
3,6+ milyon



5 yıldızlı otel

7

Konaklama

135 otel



Turizm işletme belgeli
seyahat acentesi

150+



Yatak kapasitesi

14.000+



YATIRIM TEŞVİK SİSTEMİ



560 adetle
belge sayısında
3. sırada

Teşvik Sisteminde 2.Bölge
OSB Yatırımları 3.Bölge

GENEL TEŞVİK

- KDV İstisnası
- Gümrük Vergisi Muafiyeti

1 milyon
₺

BÖLGESEL TEŞVİK

- KDV İstisnası
- Gümrük Vergisi Muafiyeti
- Vergi İndirimi
- Sigorta Primi İşveren Hissesi Desteği
- Yatırım Yeri Tahsisi

1-3 milyon
₺

ÖNCELİKLİ YATIRIM

- KDV İstisnası
- Gümrük Vergisi Muafiyeti
- Vergi İndirimi
- Sigorta Primi İşveren Hissesi Desteği
- Yatırım Yeri Tahsisi
- Faiz/Kar Payı Desteği

1 milyon
₺

TEKNOLOJİ ODAKLI HAMLE

- KDV İstisnası
- Gümrük Vergisi Muafiyeti
- Vergi İndirimi
- Sigorta Primi İşveren Hissesi Desteği
- Yatırım Yeri Tahsisi
- Sigorta Primi İşçi Hissesi Desteği
- Faiz/Kar Payı Desteği
- KDV İadesi

10 milyon
₺

STRATEJİK YATIRIM

- KDV İstisnası
- Gümrük Vergisi Muafiyeti
- Vergi İndirimi
- Sigorta Primi İşveren Hissesi Desteği
- Yatırım Yeri Tahsisi
- Faiz/Kar Payı Desteği
- KDV İadesi

50 milyon
₺

İLÇE BAZLI TEŞVİK SİSTEMİ

DESTEK UNSURLARI			
KDV İSTİSNASI			✓
GÜMRÜK VERGİSİ MUAFİYETİ			✓
YATIRIM YERİ TAHSİSİ			✓
FAİZ VEYA KAR PAYI DESTEĞİ		OSB DIŞI	TL: 3 puan, Döviz: 1 Puan
		OSB İÇİ	TL: 4 puan, Döviz: 1 Puan
VERGİ İNDİRİMİ	Yatırıma Katkı Oranı(%)	OSB DIŞI	25
		OSB İÇİ	30
	İndirim Oranı (%)	OSB DIŞI	60
		OSB İÇİ	70
SİGORTA PRİMİ İŞVEREN HİSSESİ DESTEĞİ	Destek Süresi	OSB DIŞI	5 yıl
		OSB İÇİ	6 yıl
	Yatırıma Katkı Oranı(%)	OSB DIŞI	20
		OSB İÇİ	25

19 İlçe: Ahırlı-Altınekin-Bozkır, Çeltik-Derbent-Derebucak-Doğanhisar-Emirgazi-Güneysınır-Hadim-Halkapınar-Hüyük-Kadınhanı-Kulu-Sarayönü-Taşkent-Tuzlukçu-Yalılıyük-Yunak

Tek Tıkla Yatırım:

yatirimadestek.gov.tr

KOSGEB

TKDK

**Ticaret
Bakanlığı**

TÜBİTAK

**Tarım ve
Orman
Bakanlığı**

**çok daha
fazlası...**

**Tüm Devlet Destekleri
Tek Bir
Portalda**

www.yatirimadestek.gov.tr



**E.C. SANAYİ VE
TEKNOLOJİ BAKANLIĞI**

**KALKINMA AJANLARI
GENEL MÜDÜRLÜĞÜ**

YATIRIM ÖNERİLERİ

Lisanslı Depoculuk

Lisans kapasitesine göre
Türkiye'deki ilk 24 firmanın
6'sı Konya'da

Türkiye'deki lisans
kapasitesinin %21'i
Konya'da

Konya'da sektörün en
büyükleri: Anadolu
Selçuklu LİDAŞ, Kainat
LİDAŞ, Toprak LİDAŞ

Buğday Glütteni İşleme Tesisi

Türkiye'de üretim tesisi
bulunmamaktadır

Konya'da gıda imalatı
sanayisinin yüzde 12'si
un imalatı

Kalitesi yüksek glüten ve
daha fazla kepek ihtiyacı

Soğuk Dövme Namlu İmalatı

Önemli 2 merkez: Huğlu ve
Üzümlü

Konya'da 20 ton üretim
kapasitesi ile 85 kayıtlı
üretici
(askeri ve diğer silahlar)

Av tüfeğinde Türkiye'deki
kurulu kapasitenin %79,2'si

Jelatin Üretim Tesisi

Türkiye'de 4 tesis
bulunmakta olup
Konya'da üretim
yapılmamaktadır

Gıda imalatında lider
bölge

49 çikolata üreticisiyle 55.542 ton kapasite	11 yumuşak şeker üreticisiyle 9.894 ton kapasite
---	---

Sanayi ve Teknoloji Bakanlığı koordinasyonunda;



Yatırım ortamının ulusal ve uluslararası tanıtımı



İzin ve ruhsat işlemleri takip ve koordinasyonu



Yatırımcı bilgilendirme ve yol gösterme



Başvuru ön incelemeleri



Teşvik Sistemi yerel temsilciliği



Tek Durak Ofis hizmeti

Sunulan tüm hizmetler ücretsizdir.



KONYA'DA YATIRIM

Türkçe



English



Google Özel Arama



ANA SAYFA

HAKKIMIZDA

KONYA

SEKTÖRLER

KONYA'DA YATIRIM

DÖKÖMAN MERKEZİ

İLETİŞİM



Türkiye'nin Merkezinde
Anadolu'ya Açılan Kapı

1
2
3
4
5
6
7
8
9

PLASTİK
KONYA

TARIM
KONYA

SAVUNMA
SANAYİ

TARIM
MAKİNELERİ

TURİZM
KONYA



Mevlana
Kalkınma Ajansı
Development Agency
www.mevka.org.tr



KONYA'DA
YATIRIM
www.konyadayatirim.gov.tr

TEŞEKKÜRLER

www.mevka.org.tr

www.investinkonya.gov.tr

www.konyadayatirim.gov.tr

konyaydo@mevka.org.tr

[@konyadayatirim](https://twitter.com/konyadayatirim)

[@investinkonya](https://twitter.com/investinkonya)



KAYNAK VERİMLİLİĞİ
Üretirken, Tüketirken Verimlilik

Türkiye

Gücünü ve
Potansiyelini Keşfet



SCAN ME